



Простые правила безопасного поведения на железной дороге



ТРАНСПОРТНАЯ ПОЛИЦИЯ - ДЕТЯМ



Простые правила безопасного поведения
на железной дороге



На платформе нельзя:



Опасайся ходить по путям!

Тормозной путь поезда
составляет до 1 километра



Машинист не успеет
остановить состав, даже если
заметит человека, идущего
по рельсам



ТРАНСПОРТНАЯ ПОЛИЦИЯ - ДЕТЯМ




Простые правила безопасного поведения
на железной дороге



ПОМНИ!



Переходить рельсы 
в необорудованных местах
опасно



Пользуйся подземными 
и наземными переходами
через железнодорожные
пути



ТРАНСПОРТНАЯ ПОЛИЦИЯ - ДЕТЯМ



Простые правила безопасного поведения
на железной дороге



ПОМНИ!



Не высовывайся
из окон поезда



При движении на большой
скорости ты рискуешь
получить серьезную травму



ТРАНСПОРТНАЯ ПОЛИЦИЯ - ДЕТЯМ



Простые правила безопасного поведения
на железной дороге



ПОМНИ!



Дети и подростки калечатся
и погибают, когда пытаются
прокатиться, прицепившись
снаружи поезда на подножке
или крыше вагона



Делать так **ОЧЕНЬ ОПАСНО!!!**



ТРАНСПОРТНАЯ ПОЛИЦИЯ - ДЕТЯМ



Простые правила безопасного поведения
на железной дороге



На платформе нельзя:



Когдаходишьк железной
дороге,ними наушники
и не отвлекайсяна сотовый
телефон



Из-за громкой музыки
и разговора по телефону ты
можешь не услышать шум
приближающегося поезда



ТРАНСПОРТНАЯ ПОЛИЦИЯ - ДЕТЯМ



Простые правила безопасного поведения
на железной дороге

На платформе нельзя:



Приближаться к проводам
железной дороги
на расстояние ближе
2-х метров травмоопасно!



Напряжение в них почти
30000 вольт



ТРАНСПОРТНАЯ ПОЛИЦИЯ - ДЕТЯМ



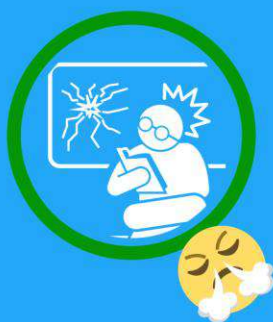
Простые правила безопасного поведения
на железной дороге



На платформе нельзя:



Нельзя класть предметы
на рельсы!
Такие игры приводят
к крушению поезда.



Бросать камни и снежки в проходящий
поезд очень опасно!
Можно разбить стекло и ранить
машиниста или пассажиров.
Ты ведь не хочешь стать причиной
несчастья



ТРАНСПОРТНАЯ ПОЛИЦИЯ - ДЕТЯМ



Простые правила безопасного поведения
на железной дороге



На платформе нельзя:



Прыгать
с платформы!



Есть риск получить травму
от приближающегося поезда



ТРАНСПОРТНАЯ ПОЛИЦИЯ - ДЕТЯМ



Простые правила безопасного поведения
на железной дороге



На платформе нельзя:



**Нельзя подлезать
под стоящий поезд или
перелезть через сцепку
между вагонами!**



Состав может тронуться в любой момент
и ты будешь ранен или можешь погибнуть
под колёсами поезда. Если оказался между
двумя встречными поездами, воздушным
вихрем тебя может затянуть под колёса.
Ляг на землю и не вставай, пока составы
не пройдут.



ТРАНСПОРТНАЯ ПОЛИЦИЯ - ДЕТЯМ



Простые правила безопасного поведения
на железной дороге



На платформе нельзя:



Кататься на роликах,
велосипедах, самокатах,
заступать за линию вдоль
края платформы – тебя
могут задеть выступающие
части поезда



ТРАНСПОРТНАЯ ПОЛИЦИЯ - ДЕТЯМ



Простые правила безопасного поведения
на железной дороге



ПОМНИ!



Нельзя прислоняться к дверям
электрички, мешать
им закрываться



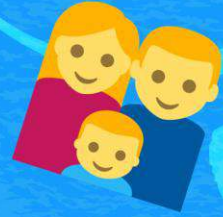
От толчка или внезапного
открытия дверей можно
выпасть из вагона и попасть
под колеса



ТРАНСПОРТНАЯ ПОЛИЦИЯ - ДЕТЯМ



Простые правила безопасного поведения
на железной дороге



ПОМНИ!



За нарушение порядка
тебя могут доставить
в транспортную полицию,
а твоих родителей —
оштрафовать



ТРАНСПОРТНАЯ ПОЛИЦИЯ - ДЕТЯМ



Простые правила безопасного поведения
на железной дороге

Друзья!
Запомните эти правила
и расскажите о них другим,
чтобы железная дорога была
безопасной для вас и ваших
близких

ТРАНСПОРТНАЯ ПОЛИЦИЯ - ДЕТЯМ